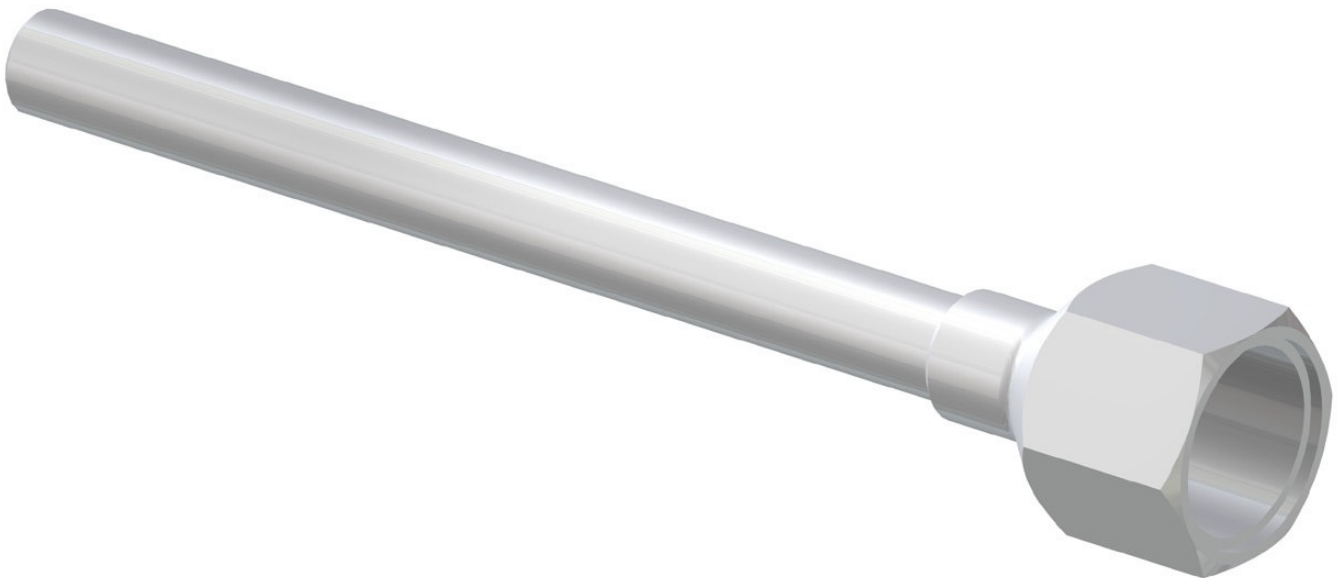


Schutzrohre



Statomix™ Schutzrohr 9 UNC Gewinde



Artikelnummer	Beschreibung	Innen Ø mm	Außen Ø mm	L mm
SH 05-24-09	Schutzrohr aus eloxiertem Aluminium, Schlüsselweite 27,0 mm (1 1/16"), Standardanschluss 7/8" - 9 UNC Gewinde	8,2	11,5	146
SH 05-32-09	Schutzrohr aus eloxiertem Aluminium, Schlüsselweite 27,0 mm (1 1/16"), Standardanschluss 7/8" - 9 UNC Gewinde	8,2	11,5	185
SH 06-24-09	Schutzrohr aus eloxiertem Aluminium, Schlüsselweite 27,0 mm (1 1/16"), Standardanschluss 7/8" - 9 UNC Gewinde	10,2	14	179,5
SH 06-32-09	Schutzrohr aus eloxiertem Aluminium, Schlüsselweite 27,0 mm (1 1/16"), Standardanschluss 7/8" - 9 UNC Gewinde	10,2	14	228,5
SH 06-48-09	Schutzrohr aus eloxiertem Aluminium, Schlüsselweite 27,0 mm (1 1/16"), Standardanschluss 7/8" - 9 UNC Gewinde	10,7	15	329
SH 06-56-09	Schutzrohr aus eloxiertem Aluminium, Schlüsselweite 27,0 mm (1 1/16"), Standardanschluss 7/8" - 9 UNC Gewinde	10,7	15	383,5
SH 08-24-09	Schutzrohr aus eloxiertem Aluminium, Schlüsselweite 27,0 mm (1 1/16"), Standardanschluss 7/8" - 9 UNC Gewinde	12,2	16	215
SH 08-32-09	Schutzrohr aus eloxiertem Aluminium, Schlüsselweite 27,0 mm (1 1/16"), Standardanschluss 7/8" - 9 UNC Gewinde	12,2	16	279
SH 10-24-09	Schutzrohr aus eloxiertem Aluminium, Schlüsselweite 27,0 mm (1 1/16"), Standardanschluss 7/8" - 9 UNC Gewinde	14,2	19	265,5
SH 10-32-09	Schutzrohr aus eloxiertem Aluminium, Schlüsselweite 27,0 mm (1 1/16"), Standardanschluss 7/8" - 9 UNC Gewinde	14,2	19	341,5
SH 13-24-09	Schutzrohr aus eloxiertem Aluminium, Schlüsselweite 27,0 mm (1 1/16"), Standardanschluss 7/8" - 9 UNC Gewinde	17,2	23	280,5
SH 13-32-09	Schutzrohr aus eloxiertem Aluminium, Schlüsselweite 27,0 mm (1 1/16"), Standardanschluss 7/8" - 9 UNC Gewinde	17,2	23	365,5
SH 10-44-09	Schutzrohr für Combo Mischer aus eloxiertem Aluminium, Schlüsselweite 27,0 mm (1 1/16"), Standardanschluss 7/8" - 9 UNC Gewinde	14,2/12,2	19/16	401
SH 13-44-09	Schutzrohr für Combo Mischer aus eloxiertem Aluminium, Schlüsselweite 27,0 mm (1 1/16"), Standardanschluss 7/8" - 9 UNC Gewinde	17,2/14,2	23/19	503

StatomixTM Schutzrohr MF Serie



Artikelnummer	Beschreibung	Innen Ø mm	Außen Ø mm	L mm
SH 06-18-MF	Schutzrohr aus eloxiertem Aluminium, Schlüsselweite 36,0 mm (1 7/16"), Standardanschluss TR 32x6 Doppelgewinde	10,2	14	148
SH 06-24-MF	Schutzrohr aus eloxiertem Aluminium, Schlüsselweite 36,0 mm (1 7/16"), Standardanschluss TR 32x6 Doppelgewinde	10,2	14	186
SH 06-32-MF	Schutzrohr aus eloxiertem Aluminium, Schlüsselweite 36,0 mm (1 7/16"), Standardanschluss TR 32x6 Doppelgewinde	10,2	14	237
SH 08-18-MF	Schutzrohr aus eloxiertem Aluminium, Schlüsselweite 36,0 mm (1 7/16"), Standardanschluss TR 32x6 Doppelgewinde	12,2	16	180
SH 08-24-MF	Schutzrohr aus eloxiertem Aluminium, Schlüsselweite 36,0 mm (1 7/16"), Standardanschluss TR 32x6 Doppelgewinde	12,2	16	224
SH 08-32-MF	Schutzrohr aus eloxiertem Aluminium, Schlüsselweite 36,0 mm (1 7/16"), Standardanschluss TR 32x6 Doppelgewinde	12,2	16	287
SH 10-18-MF	Schutzrohr aus eloxiertem Aluminium, Schlüsselweite 36,0 mm (1 7/16"), Standardanschluss TR 32x6 Doppelgewinde	14,2	19	214
SH 10-24-MF	Schutzrohr aus eloxiertem Aluminium, Schlüsselweite 36,0 mm (1 7/16"), Standardanschluss TR 32x6 Doppelgewinde	14,2	19	274
SH 10-32-MF	Schutzrohr aus eloxiertem Aluminium, Schlüsselweite 36,0 mm (1 7/16"), Standardanschluss TR 32x6 Doppelgewinde	14,2	19	353
SH 13-18-MF	Schutzrohr aus eloxiertem Aluminium, Schlüsselweite 36,0 mm (1 7/16"), Standardanschluss TR 32x6 Doppelgewinde	17,2	23	220,5
SH 13-24-MF	Schutzrohr aus eloxiertem Aluminium, Schlüsselweite 36,0 mm (1 7/16"), Standardanschluss TR 32x6 Doppelgewinde	17,2	23	281,5

Statomix™ Schutzrohr 14 UNC Gewinde



Artikelnummer	Beschreibung	Innen Ø mm	Außen Ø mm	L mm
SH 05-24-14	Schutzrohr aus eloxiertem Aluminium, Schlüsselweite 27,0 mm (1 1/16"), Anschluss 7/8" - 14 UNC Gewinde	8,2	11,5	146,0
SH 05-32-14	Schutzrohr aus eloxiertem Aluminium, Schlüsselweite 27,0 mm (1 1/16"), Anschluss 7/8" - 14 UNC Gewinde	8,2	11,5	185,0
SH 06-24-14	Schutzrohr aus eloxiertem Aluminium, Schlüsselweite 27,0 mm (1 1/16"), Anschluss 7/8" - 14 UNC Gewinde	10,2	14,0	179,5
SH 06-32-14	Schutzrohr aus eloxiertem Aluminium, Schlüsselweite 27,0 mm (1 1/16"), Anschluss 7/8" - 14 UNC Gewinde	10,2	14,0	228,5
SH 06-48-14	Schutzrohr aus eloxiertem Aluminium, Schlüsselweite 27,0 mm (1 1/16"), Anschluss 7/8" - 14 UNC Gewinde	10,7	15,0	329,0
SH 06-56-14	Schutzrohr aus eloxiertem Aluminium, Schlüsselweite 27,0 mm (1 1/16"), Anschluss 7/8" - 14 UNC Gewinde	10,7	15,0	383,5
SH 08-24-14	Schutzrohr aus eloxiertem Aluminium, Schlüsselweite 27,0 mm (1 1/16"), Anschluss 7/8" - 14 UNC Gewinde	12,2	16,0	215,0
SH 08-32-14	Schutzrohr aus eloxiertem Aluminium, Schlüsselweite 27,0 mm (1 1/16"), Anschluss 7/8" - 14 UNC Gewinde	12,2	16,0	279,0
SH 10-24-14	Schutzrohr aus eloxiertem Aluminium, Schlüsselweite 27,0 mm (1 1/16"), Anschluss 7/8" - 14 UNC Gewinde	14,2	19,0	265,5
SH 10-32-14	Schutzrohr aus eloxiertem Aluminium, Schlüsselweite 27,0 mm (1 1/16"), Anschluss 7/8" - 14 UNC Gewinde	14,2	19,0	341,5
SH 13-24-14	Schutzrohr aus eloxiertem Aluminium, Schlüsselweite 27,0 mm (1 1/16"), Anschluss 7/8" - 14 UNC Gewinde	17,2	23,0	280,5
SH 13-32-14	Schutzrohr aus eloxiertem Aluminium, Schlüsselweite 27,0 mm (1 1/16"), Anschluss 7/8" - 14 UNC Gewinde	17,2	23,0	365,5
SH 10-44-14	Schutzrohr für Combo Mischer aus eloxiertem Aluminium, Schlüsselweite 27,0 mm (1 1/16"), Anschluss 7/8" - 14 UNC Gewinde	14,2/ 12,2	19,0/ 16,0	401,0
SH 13-44-14	Schutzrohr für Combo Mischer aus eloxiertem Aluminium, Schlüsselweite 27,0 mm (1 1/16"), Anschluss 7/8" - 14 UNC Gewinde	17,2/ 14,2	23,0/ 19,0	503,0